



Elevador  
**Easy Move**

Cómodo, silencioso, elegante.

**VIMEC**  
*Easy moving*

**EASY MOVE**

**VIMEC**  
*Easy moving*

- Ocupa sólo el espacio necesario a fin de garantizar confort y seguridad al usuario
- Diferentes posibilidades de personalización
- Adecuado para las instalaciones tanto en interiores como al aire libre
- Instalación rápida y sin necesidad de efectuar obras invasivas de albañilería
- Fiabilidad, con capacidad de 400 kg
- Teléfono a bordo y barreras de infrarrojos. Los dispositivos de seguridad son realmente fiables
- Calidad garantizada Vimec



#### **Design**

La investigación Vimec se expresa también mediante las formas y los materiales elegidos para comunicar bienestar, atención en cada detalle y pasión por nuestro trabajo



MADE IN ITALY

■ **Easy Move** satisface los requerimientos de dos diferentes clases de usuario: por una parte están las estructuras públicas y privadas que necesitan soluciones, para superar barreras arquitectónicas y que desean también poner a disposición del usuario un sistema perfectamente compatible con el ambiente; por otra parte están los usuarios en silla de ruedas que eligen una solución vertical para desplazarse entre los pisos de su propia casa.

■ **Versátil**

El elevador **Easy Move** confiere valor a todas las residencias, con instalaciones sencillas y **a la medida**, tanto internas como externas. **Disponible para dos y hasta para cinco pisos**, es un sistema **ideal**, tanto en las reformas de la vivienda así como en obra nueva: en efecto **no requiere la ejecución de obras de albañilería**.

■ **Cómodo y seguro**

Silencioso y discreto, puede utilizarse con toda **comodidad y seguridad** gracias a sus soluciones técnicas de vanguardia, que protegen a los usuarios durante todas las fases del uso mediante mandos protegidos de uso sencillo.



**Experiencia**

Vimec, líder del mercado, desde 1982 proyecta y realiza soluciones a medida para aumentar la calidad de vida en cualquier desplazamiento, tanto doméstico como público



■ **Personalizable**

**Easy Move** es un elevador realizado a la medida no sólo en cuanto a su **funcionalidad**, sino también con referencia a sus combinaciones personalizables; en efecto, los colores y los acabados disponibles permiten a **Easy Move** situarse en perfecta sintonía con el contexto, tanto habitacional como público.

# COLORES PAREDES CABINAS

## SERIE COLOR



Grey  
(standard)



Beige  
(standard)



Blue  
(standard)



Rosso  
(standard)

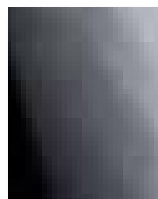


Ral speciali  
a richiesta

## SERIE VETRO



Trasparente



Grigio Fumè

## SERIE LEGNO



Acero  
(standard)



Ciliegio  
(standard)

## SERIE STEEL



Silver

## SERIE INOX



Lino lucido

# COLORES PLATAFORMA CABINA

## SERIE GOMA



Grigio a bolli  
(standard)



Grigio chiara



Grigio scuro

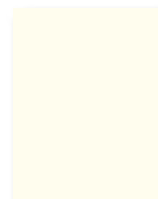
## SERIE LEGNO



Pero selvaggio



VIMEC 7040  
(standard)



Ral 1013  
avorio chiaro



Ral 9023  
grigio scuro perlato



Rosso carminio

Easy Move le ofrece más de cien oportunidades de personalización, comenzando por las paredes de las cabinas, que se encuentran disponibles en diferentes acabados y colores, hasta las plataformas, realizadas con materiales seleccionados disponibles en diferentes tonalidades. Las estructuras autoportantes se ofrecen en una amplia gama, que permite efectuar las mejores combinaciones con los colores y el tipo de ambiente en que se instalan.

# ACCESORIOS

## Puertas



**Elegir** los materiales, los colores y las ventajas Easy living será una emoción que se repetirá cada vez al entrar en la cabina

Puertas telescópicas



Doble hoja de cristal para una elección de elegancia y estilo



Panorámica, En aluminio con cristal, para valorizar la luminosidad del ambiente (disponible también chapada)



Panoramica de chapa



Con mirilla

# ACCESORIOS

## Botoneras

- A) I-button, para el control electrónico de los accesos
- B) Alarma
- C) Indicador de carga



Botoneras



Botonera de piso

- A) Pantalla lcd con indicador de piso (opcional)
- B) Botón de llamada: verde=libre; rojo=ocupado
- C) Altavoz (opcional)
- D) Pave electrònica para el control de los accesos (opcional)

# ACCESORIOS

## Barras



Asidero

## Iluminación de la cabina



Barra de LEDS (standard)



Cielo estrellado

# Easy Living

## Elegir bien, elegir con gusto

### El elevador doméstico que aumenta el confort y el prestigio de la casa

**Easy Living** está estudiado para todas las personas que se preocupan por el bienestar propio y de su familia. **Confortable** y **seguro**, se **adapta** a cada ambiente y aumenta el valor de su vivienda.

### Personalizable

Usted y su hogar merecen un elevador a medida, no sólo en cuanto a sus **funciones**, sino también por el diseño y sus acabados personalizables; en efecto, los colores y los acabados disponibles hacen que **Easy Living** sea simplemente suyo, en perfecta sintonía con el contexto residencial y el gusto personal.

### Cómodo

Silencioso y discreto, puede utilizarse con toda **comodidad** también para llevar de uno a otro piso la compra, cochecitos de niño y otros objetos voluminosos o pesados a desplazar en la casa. Con **Easy Living** todos pueden desplazarse **en completo relax**.

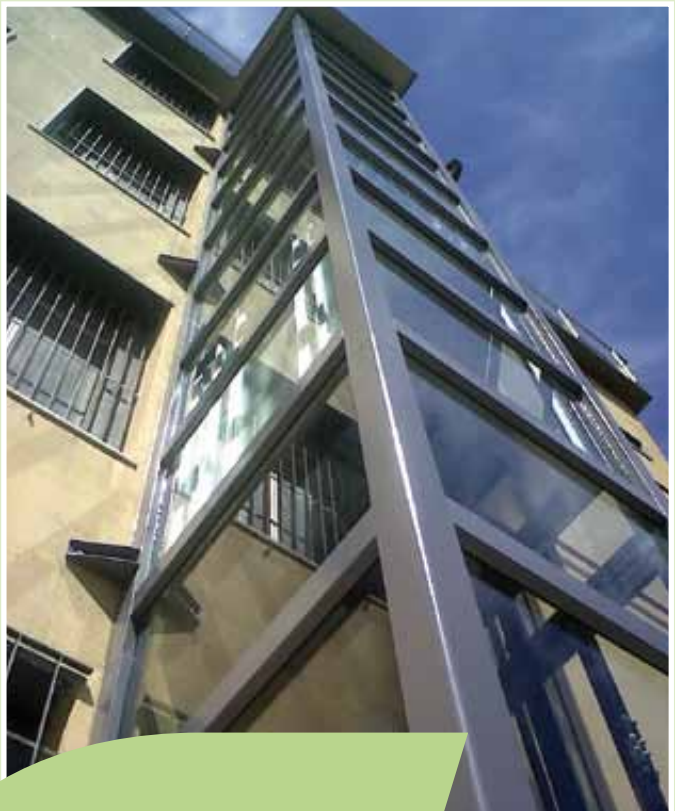
### Fiable

La tecnología Vimec le garantiza un producto de vanguardia bajo todo punto de vista. La **garantía** del productor permite reducir los costes de mantenimiento, confiriendo máxima importancia a la **calidad** de fabricación.

### Sensaciones

Subir a un elevador Vimec confiere una sensación de comodidad y seguridad y su uso se convierte en un natural gesto cotidiano





## Easy Move con estructura

El elevador Easy Move dispone de estructuras autoportantes decididamente de vanguardia en cuanto a solidez, flexibilidad y design.

La personalización de estas estructuras, con diferentes cierres en vidrio, es capaz de adaptarse a todo tipo de instalación, con soluciones a la medida y posibilidad de instalación incluso en ambientes particularmente difíciles.

**Un elevador externo Vimec**  
no comporta nunca intervenciones invasivas: La instalación se efectúa con rapidez y gran cuidado, gracias a una red de instaladores cualificados y preparados



# CARACTERÍSTICAS TÉCNICAS

Easy Move de Vimec es un elevador hidráulico extremadamente versátil:

- **Personalizable** en función de los requerimientos del usuario y de la estructura del edificio;
- Ideal tanto en las **reestructuraciones** (fácilmente instalable en huecos preexistentes), como en las **instalaciones ex novo**, ya que no necesita trabajos particulares de albañilería tales como sala de máquinas y foso;
- El foso que se requiere es verdaderamente exiguo, ya que bastan simplemente 12 cm de profundidad;
- Como alimentación utiliza la energía eléctrica de voltaje estándar 220/240 y el consumo es de 1,8 kW;
- **Conforme a la directiva europea 42/2006 - Directiva Máquinas**
- Con las puertas **telescópicas en cabina**, el equipo se hace **automático**.

## EASY MOVE

**Capacidad** 400 Kg

**Recorrido** 9,5 m

**Velocidad** 0,15 m/sec

**Foso** 120 mm para hueco en albañilería; 140 mm para estructura

**Cabina "cerrada" con paredes o barreras infrarrojas**

**Llamada al piso con "Pulsación automática"**

**Llegada y arranque con sistema "Soft"**

**Dispositivo de comunicación con el exterior de la cabina**

**Autonivelación de seguridad** +/- 20 mm

**Techo portante**

**Válvula de seguridad (paracaídas) certificada**

**Cerraduras eléctricas certificadas** UNI EN 81-2

**Instalación eléctrica**

**Potencia** 1.8 Kw

**Tensión de línea** 230V-Monofásica

**Tensión alimentación motor** 230V

**Tensión alimentación auxiliar** 24V

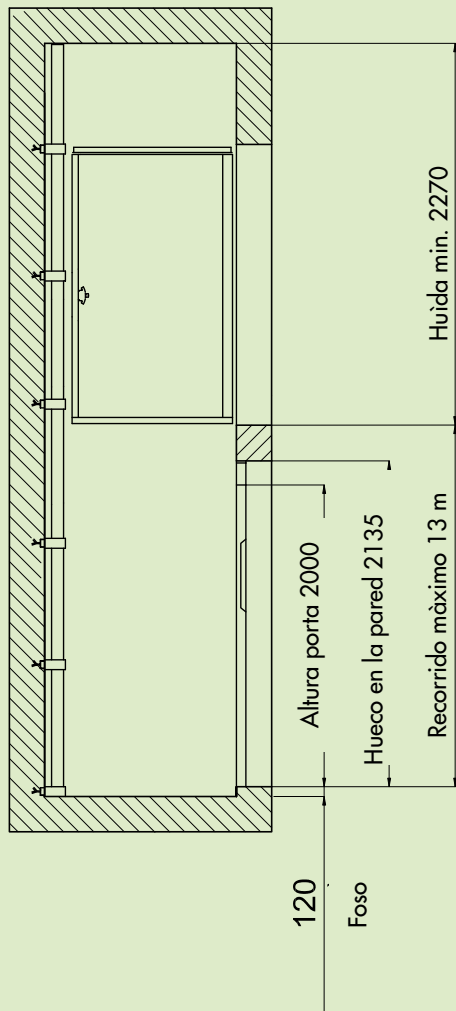
## Dimensiones de las plataformas: 8 configuraciones estándar

900x900 1000x1250 1250x1000 1250x1250

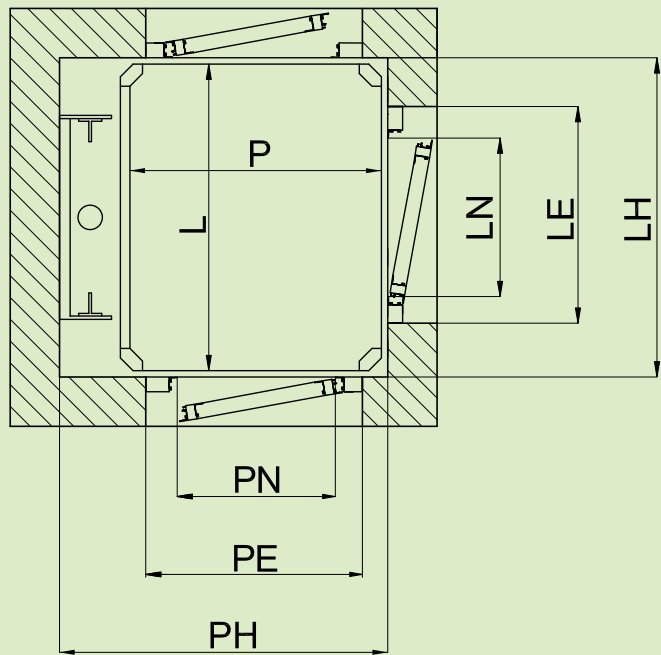
1300x1030 1400x1000 1400x1100 1460x1170

Los datos son meramente indicativos. Vimec se reserva el derecho de efectuar cualquier tipo de modificación que considerase oportuna.

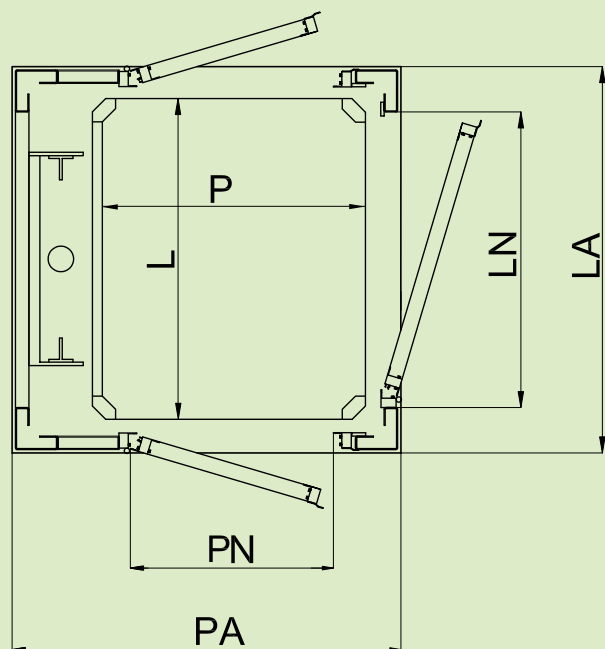
# DIMENSIONES Y ESPACIOS NECESARIOS



## HUECO EN ALBAÑILERÍA



## ESTRUCTURA



### Leyenda:

- L: Anchura cabina
- P: Profundidad cabina
- LH: Anchura hueco en albañilería
- PH: Profundidad hueco en albañilería
- LA: Anchura estructura autoportante
- PA: Profundidad estructura autoportante
- LN-PN: Luz de la puerta
- LE-PE: Dimensiones de la puerta

Nota: Añada 45 mm por cada pared de cabina adicional, y 100 mm en caso de puerta de fuelle, en el lado correspondiente.

# HUECO EN ALBAÑILERÍA

Cabina	L	900	1250	1400	770	850	1250
	P	850	1000	1100	950	1250	1250
Hueco	LH	930	1280	1430	800	880	1280
	PH	1090	1240	1340	1190	1490	1490

# ESTRUCTURA

Cabina	L	900	1250	1400	850	1250
	P	850	1000	1100	1250	1250
Hueco	LA	1045	1395	1545	995	1395
	PA	1195	1345	1445	1595	1595

## Heavy Duty: para grandes cargas

### E07 HD

Quando se requiera un instalación capaz de transportar objetos de grandes dimensiones y pesos, la versión E07 Heavy Duty permite cargar camillas y otros objetos que requieren espacios especiales, sin dificultad y cuidando los acabados.



### Dimensiones de las plataformas: 10 configuraciones estándar

1400x1300	1400x1400	1600x900	1600x1000	1800x900	1800x1000
2000x900	2000x1000	2200x900	2200x1100		

Capacidad: de 500 a 600 kg

Carrera: 8,5 m

Los datos proporcionados tienen sólo un valor genérico; Vimec se reserva el derecho de modificarlos sin obligación de aviso previo.



## Vimec Iberica s.l.

C. Nanclares de Oca 1, Portal G, 1E - 28022 Madrid (España)

Tel. +34 913 292290 - Fax +34 913 290157

vimeciberica@vimec.biz

Sede central: Luzzara (RE) - Italia

**www.vimec.biz** **www.vimec.eu** info@vimec.biz

Oficinas al exterior:

Varsovia (Polonia), Avignon (Francia), Londres (Reino Unido)



COMPANY  
WITH QUALITY SYSTEM  
CERTIFIED BY DNV  
**=UNI EN ISO 9001/2000=**



156/N

7510240-230412

## Producto garantizado

El salvaescaleras Vimec tiene una garantía hasta los 24 meses desde la fecha de instalación.

## Al servicio de los socios

Partner Support Program: una exclusiva de Vimec dedicada a sus socios con el objeto de suministrar a cada uno de ellos, en todo el mundo, una serie de herramientas "personalizadas" para el desarrollo de su actividad y para ofrecerle al usuario final un servicio cada vez mejor.

El programa incluye: la introducción a los conceptos de "accesibilidad", cursos específicos de formación "en el aula" y formación "de campo" para el personal de ventas y los técnicos, estudios y asistencia para dar el enfoque más oportuno a las estrategias de mercado, apoyo en la organización de seminarios (por ejemplo, para arquitectos, estudios técnicos, etc.) y la participación en ferias del sector.

Gracias a la estrecha colaboración con sus socios, Vimec mantiene siempre un alto grado de conocimiento de los varios mercados y, por consiguiente, de las necesidades que van surgiendo en términos de accesibilidad; naturalmente, dicho conocimiento después se traduce en la proyección de productos concebidos para satisfacer tales necesidades. Todo ello orientado a gestionar de forma cada vez más eficiente las relaciones con el cliente y a lograr la satisfacción final del mismo (Customer Satisfaction).